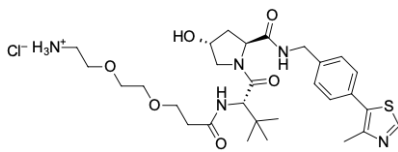


## (S,R,S)-АНРС-РЕГ2-С2-амин

<http://ru.lumiprobe.com/p/ahpc-peg2-c2-amine>

Комбинированные молекулы выборочного протеолиза белка (PROteolysis TArgeting Chimeras, PROTACs) — это гетеробифункциональные молекулы, способные проникать через клеточную мембрану, и позволяющие удалять выбранный целевой белок из клетки. Один конец молекулы PROTAC содержит лиганд, способный связываться с белком интереса, а второй — с субстрат-распознающим белком белкового комплекса E3-лигазы. Сближение белка и E3-лигазы вызывает полиубиквитинирование субстрата с последующей его деградацией клеточной протеасомой, которая распознает убиквитиновую метку.

(S,R,S)-АНРС-С2-амин — билдинг-блок для синтеза молекул для направленной деградации и выборочного протеолиза белка. Данное соединение содержит лиганд белка VHL с линкером ПЭГ2-С2 и аминогруппой, который может быть конъюгирован с другими функциональными линкерами и целевыми белковыми лигандами.



**Структура: (S,R,S)-АНРС-РЕГ2-С2-амин**

### Общие свойства

Вид продукта:	бежевый порошок
Молекулярная масса:	626.21
CAS-номер:	2138439-54-8
Брутто-формула:	C <sub>29</sub> H <sub>44</sub> ClN <sub>5</sub> O <sub>6</sub> S
Растворимость:	метанол, этилацетат, ДХМ, ТГФ, ДМФА, ДМСО
Контроль качества:	ЯМР <sup>1</sup> H и ВЭЖХ-МС (95+%)
Условия хранения:	24 месяца (с момента доставки) при -20°C в темноте. Транспортировка: до трех недель при комнатной температуре. Берегите от влаги.
Юридическое заявление:	Продукт предлагается и продаётся только в исследовательских целях. Продукт не проверяется на безопасность и эффективность в пищевых продуктах, лекарствах, медицинских приборах, косметических средствах, нет явного или подразумеваемого разрешения на использование для любых других целей, включая, помимо прочего, диагностические цели in vitro, для людей или животных или в коммерческих целях.