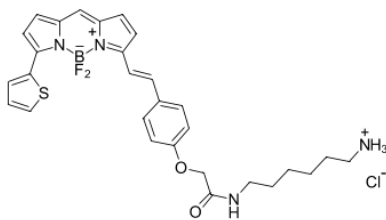


BDP® 630/650 амин

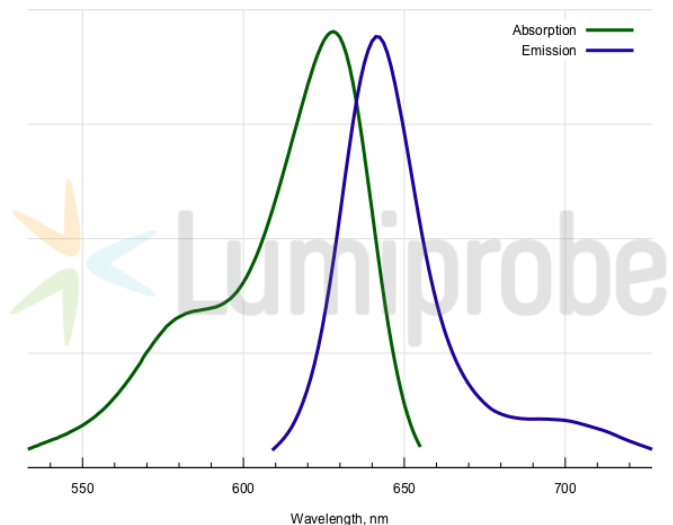
<http://ru.lumiprobe.com/p/bdp-630-650-amine>

BDP 630/650 - это краситель дальней красной области, флуорофор на основе бордипиррометенового ядра, аналог BODIPY 630/650. Краситель специально разработан под канал Cy5, и поэтому может быть использован как альтернатива to [Cyanine5](#) и [sulfo-Cyanine5](#). По сравнению с цианинами у BDP 630/650 большее время жизни флуоресценции, что применяется во флуоресцентно-поляризационном анализе. Яркость BDP 630/650 сравнима с цианиновыми красителями, но при этом у него исключительная фотостабильность.

Производное красителя с аминогруппой используется в реакциях с электрофилами, а также для мечения в процессах трансаминирования, катализируемого ферментами.



Структура амина BDP 630/650



Спектры поглощения и эмиссии BDP 630/650

Общие свойства

| | |
|------------------------|--|
| Вид продукта: | темно-фиолетовое твердое |
| Молекулярная масса: | 584.92 |
| Брутто-формула: | C ₂₉ H ₃₂ N ₄ BClF ₂ O ₂ S |
| Растворимость: | умеренная в воде (81 мМ = 47.2 мг/мл), хорошая в ДМФА, ДМСО, спиртах |
| Контроль качества: | ЯМР ¹ H, ВЭЖХ-МС (95%) |
| Условия хранения: | Хранение: 24 месяца (с момента доставки) при -20°C в темноте. Транспортировка: до трех недель при комнатной температуре. Избегайте хранения на свету. Берегите от влаги. |
| Юридическое заявление: | Продукт предлагается и продаётся только в исследовательских целях. Продукт не проверяется на безопасность и эффективность в пищевых продуктах, лекарствах, медицинских приборах, косметических средствах, нет явного или подразумеваемого разрешения на использование для любых других целей, включая, помимо прочего, диагностические цели in vitro, для людей или животных или в коммерческих целях. |

Спектральные свойства

| | |
|---|-------|
| Максимум возбуждения/поглощения, нм: | 628 |
| ε, л·моль ⁻¹ ·см ⁻¹ : | 97000 |
| Длина волны флуоресценции, нм: | 642 |
| Квантовый выход флуоресценции: | 0.91 |
| CF ₂₆₀ : | 0.029 |
| CF ₂₈₀ : | 0.035 |

