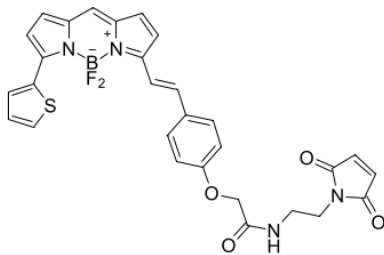


## BDP® 630/650 малеимид

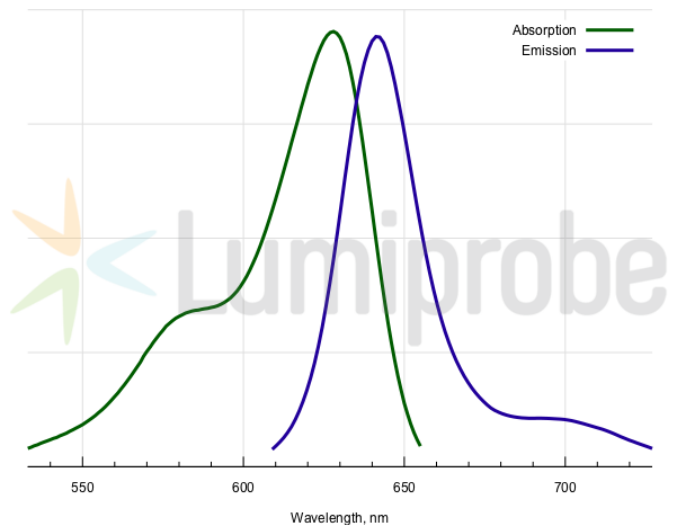
<http://ru.lumiprobe.com/p/bdp-630-650-maleimide>

Краситель BDP 630/650 предназначен для канала Cy5. Краситель для дальней красной области спектра. Ввиду достаточно большого времени нахождения в возбужденном состоянии, он может быть использован в экспериментах, где имеет значение время жизни флуоресценции.

Реакционноспособные малеимидные группы позволяют конъюгировать краситель с тиольными группами в биомолекулах, в особенности в белках и пептидах.



Структура малеимида BDP 630/650



Спектры поглощения и эмиссии BDP 630/650

### Общие свойства

Вид продукта:	темное твердое вещество
Инкремент массы молекулярного иона:	572.2
Молекулярная масса:	572.39
CAS-номер:	2183473-31-4
Брутто-формула:	C <sub>29</sub> H <sub>23</sub> N <sub>4</sub> BF <sub>2</sub> O <sub>4</sub> S
Растворимость:	хорошая в ДМФА, ДМСО
Контроль качества:	ЯМР <sup>1</sup> H, ВЭЖХ-МС (95%)
Условия хранения:	Хранение: 24 месяца (с момента доставки) при -20°C в темноте. Транспортировка: до трех недель при комнатной температуре. Избегайте хранения на свету. Берегите от влаги.
Юридическое заявление:	Продукт предлагается и продаётся только в исследовательских целях. Продукт не проверяется на безопасность и эффективность в пищевых продуктах, лекарствах, медицинских приборах, косметических средствах, нет явного или подразумеваемого разрешения на использование для любых других целей, включая, помимо прочего, диагностические цели in vitro, для людей или животных или в коммерческих целях.

### Спектральные свойства

Максимум возбуждения/поглощения, нм:	628
ε, л·моль <sup>-1</sup> ·см <sup>-1</sup> :	97000
Длина волны флуоресценции, нм:	642
Квантовый выход флуоресценции:	0.91
CF <sub>260</sub> :	0.029
CF <sub>280</sub> :	0.035

