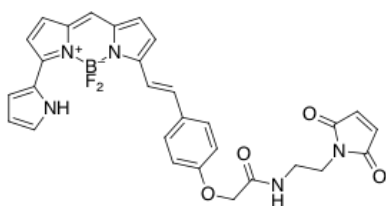


BDP® 650/665 малеимид

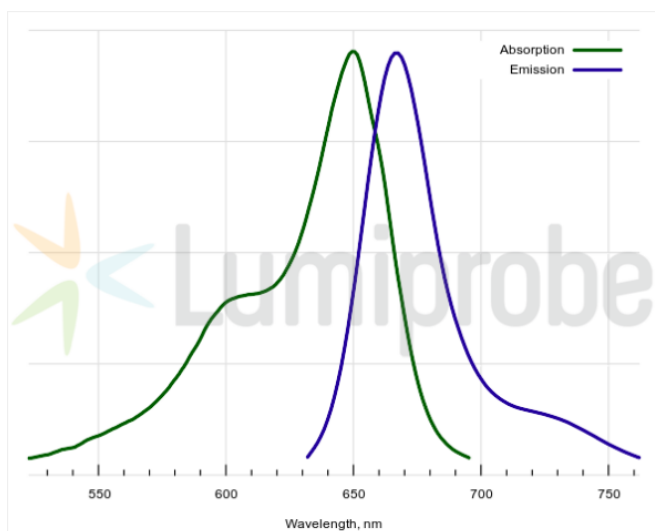
<http://ru.lumiprobe.com/p/bdp-650-665-maleimide>

BDP 650/665 — яркий флуорофор, обладающий эмиссией в красной области спектра (канал Cyanine5 или Cy5). Этот краситель характеризуется высоким молярным коэффициентом экстинкции и хорошим квантовым выходом флуоресценции. Он умеренно гидрофобный, но позволяет проводить мечение биомолекул в водной среде. Поэтому этот флуорофор представляет собой хорошую альтернативу красителю Cy5.

Малеимидная группа предназначена для осуществления конъюгации с тиолами. Данное соединение можно использовать для мечения цистеиновых остатков в белках и пептидах, а также для модификации других соединений, имеющих SH-группу.



Структура BDP 650/665 малеимида



Спектры поглощения и эмиссии BDP 650/665

Общие свойства

Вид продукта:	темное твердое вещество
Инкремент массы молекулярного иона:	555.2
Молекулярная масса:	555.34
Брутто-формула:	$C_{29}H_{24}N_5BF_2O_4$
Растворимость:	хорошая в ДМФА, ДМСО, низкая в воде
Контроль качества:	ЯМР 1H , ВЭЖХ-МС (95%)
Условия хранения:	Хранение: 24 месяца (с момента доставки) при $-20^{\circ}C$ в темноте. Транспортировка: до трех недель при комнатной температуре. Избегайте хранения на свету. Берегите от влаги.
Юридическое заявление:	Продукт предлагается и продаётся только в исследовательских целях. Продукт не проверяется на безопасность и эффективность в пищевых продуктах, лекарствах, медицинских приборах, косметических средствах, нет явного или подразумеваемого разрешения на использование для любых других целей, включая, помимо прочего, диагностические цели in vitro, для людей или животных или в коммерческих целях.

Спектральные свойства

Максимум возбуждения/поглощения, нм:	649
ϵ , л·моль $^{-1}$ ·см $^{-1}$:	94000
Длина волны флуоресценции, нм:	667
Квантовый выход флуоресценции:	0.52
CF_{260} :	0.04

CF₂₈₀:

0.04

BDP® — зарегистрированная торговая марка Lumiprobe