

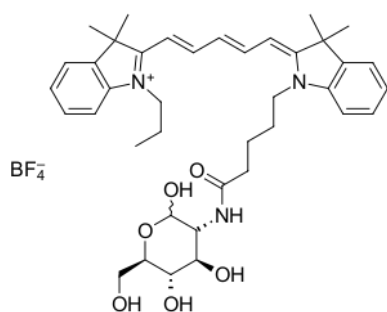
## CDr17 M1 Macrophage Stain, краситель для макрофагов M1

<http://ru.lumiprobe.com/p/cdr17-m1-macrophage-stain>

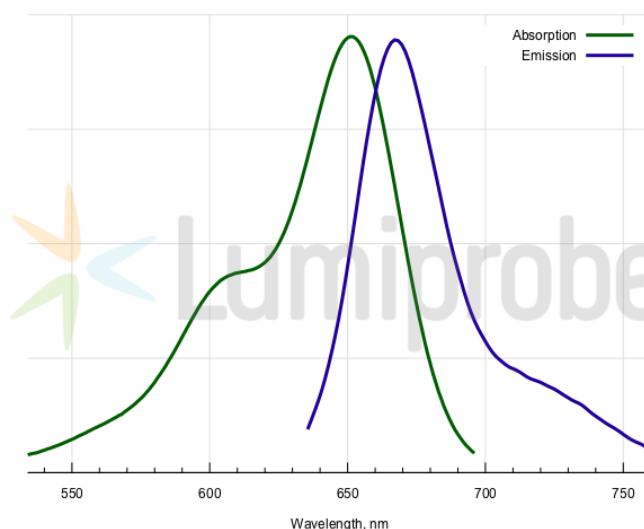
CDr17 — селективный низкомолекулярный флуоресцентный зонд, предназначенный для идентификации и отслеживания макрофагов M1. Метод мечения основан на более высокой экспрессии транспортера GLUT1 в макрофагах M1 (провоспалительных) по сравнению с макрофагами M0 (в состоянии покоя) и M2 (противовоспалительными). Молекула CDr17 состоит из остатка глюкозы и флуорофора Cyanine5, благодаря чему она способна проникать внутрь клетки через транспортер GLUT1. Таким образом, накопление CDr17 в клетках прямо пропорционально уровню экспрессии GLUT1 в них.

CDr17 был апробирован на детекции макрофагов M1 *in vivo* на модели животных с ревматоидным артритом <sup>[1]</sup>.

[1] Cho H. et al. Visualizing inflammation with an M1 macrophage selective probe via GLUT1 as the gating target. Nat. Commun. 2022. 13. 5974.



Структура CDr17 M1 Macrophage Stain



Спектры возбуждения и эмиссии LumiCell CDr17

### Общие свойства

Вид продукта:	синий порошок
Молекулярная масса:	745.66
Брутто-формула:	C <sub>39</sub> H <sub>52</sub> BF <sub>4</sub> N <sub>3</sub> O <sub>6</sub>
Растворимость:	растворим в органических растворителях (DMF, DMSO, дихлорметан), слабо растворим в воде
Контроль качества:	ЯМР <sup>1</sup> H и ВЭЖХ-МС (95+%)
Условия хранения:	24 месяца (с момента доставки) при -20°C в темноте. Транспортировка: до трех недель при комнатной температуре. Берегите от влаги.
Юридическое заявление:	Продукт предлагается и продаётся только в исследовательских целях. Продукт не проверяется на безопасность и эффективность в пищевых продуктах, лекарствах, медицинских приборах, косметических средствах, нет явного или подразумеваемого разрешения на использование для любых других целей, включая, помимо прочего, диагностические цели <i>in vitro</i> , для людей или животных или в коммерческих целях.

### Спектральные свойства

Максимум возбуждения/поглощения, нм:	646
Длина волны флуоресценции, нм:	662