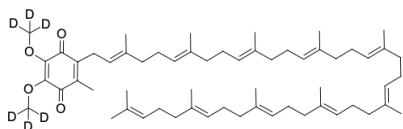


## Коэнзим Q10-d6

<http://ru.lumiprobe.com/p/coenzyme-q10-d6>

Коэнзим Q10 (кофермент Q10, убихинон) — это хинон естественного происхождения, который содержится в клеточных мембранах, в основном в митохондриальных мембранах, с наибольшей концентрацией в сердце, легких, печени, почках, селезенке, поджелудочной железе и надпочечниках. Является компонентом электронотранспортной цепи и участвует в аэробном клеточном дыхании. Коэнзим Q10 является кофактором для митохондриальных ферментных комплексов, участвующих в окислительном фосфорилировании при синтезе аденозинтрифосфата, а также эффективным мембранным антиоксидантом. Содержание коэнзима Q10 и значения его редокс-статуса в организме можно определять как биомаркер окислительного стресса при сердечно-сосудистых заболеваниях, диабете, а также важно при оценке эффективности лечения гиперлипидемии. Содержание коэнзима Q10 в крови важно контролировать при нейродегенеративных заболеваниях и митохондриальных энцефалопатиях.

Этот продукт представляет собой изотопно меченый кофермент Q10 для количественного определения содержания этого кофактора в биологических образцах методом tandemной масс-спектрометрии.



**Структура Коэнзим Q10-d6**

### Общие свойства

Вид продукта:	оранжевое твердое вещество
Молекулярная масса:	869.38
CAS-номер:	1331655-96-9
Брутто-формула:	$C_{59}H_{84}D_6O_4$
Растворимость:	ацетонитрил, ДМСО, метанол, вода
Контроль качества:	ЯМР $^1H$ и ВЭЖХ-МС (95+%, D: 95+%)
Условия хранения:	24 месяца (с момента доставки) при $-20^{\circ}C$ в темноте. Транспортировка: до трех недель при комнатной температуре. Берегите от влаги.

Юридическое заявление: Продукт предлагается и продаётся только в исследовательских целях. Продукт не проверяется на безопасность и эффективность в пищевых продуктах, лекарствах, медицинских приборах, косметических средствах, нет явного или подразумеваемого разрешения на использование для любых других целей, включая, помимо прочего, диагностические цели *in vitro*, для людей или животных или в коммерческих целях.