

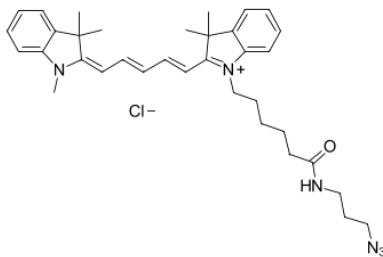
## Суанине5 азид

<http://ru.lumiprobe.com/p/cy5-azide>

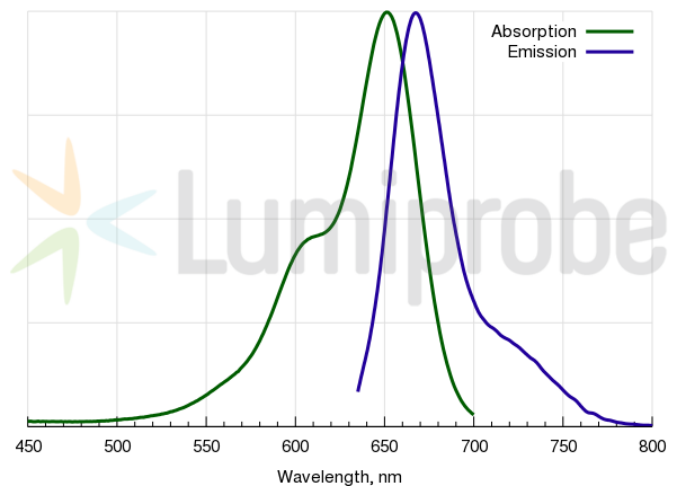
Азид Суанине5 - реагент для [Click Chemistry](#), поставляющийся в виде 10 мМ раствора в ДМСО и в твердой форме.

Этот азид хорошо растворяется в органических растворителях (DMF, DMSO), и поэтому реакции конъюгации в водных растворах следует проводить в присутствии некоторого количества органического растворителя. Этот азид хорошо вступает в конъюгацию в водно-органических смесях. Раствор в ДМСО готов для использования в биоконъюгации в соответствии с нашим рекомендуемым протоколом. Доступна и водорастворимая версия данного реагента - [sulfo-Cy5 азид](#).

Суанине5 - аналог Cy5®, один из наиболее широко используемых флуорофоров, совместимый с различными приборами для детекции флуоресценции. По спектральным свойствам он схож с DyLight 649.



Структура Суанине5 азида



Спектры поглощения и эмиссии Суанине5

### Общие свойства

Вид продукта:	темно-синий порошок или раствор
Молекулярная масса:	601.22
CAS-номер:	1267539-32-1 (chloride)
Брутто-формула:	C <sub>35</sub> H <sub>45</sub> ClN <sub>6</sub> O
Растворимость:	хорошая в органических растворителях (DMSO, DMF, dichloromethane), очень плохо растворим в воде (0.63 мМ, 110 мг/л)
Контроль качества:	ЯМР <sup>1</sup> H, ВЭЖХ-МС (95%)
Условия хранения:	Хранение: 24 месяца (с момента доставки) при -20°C в темноте. Транспортировка: до трех недель при комнатной температуре. Избегайте хранения на свету. Берегите от влаги.
Юридическое заявление:	Продукт предлагается и продаётся только в исследовательских целях. Продукт не проверяется на безопасность и эффективность в пищевых продуктах, лекарствах, медицинских приборах, косметических средствах, нет явного или подразумеваемого разрешения на использование для любых других целей, включая, помимо прочего, диагностические цели in vitro, для людей или животных или в коммерческих целях.

### Спектральные свойства

Максимум возбуждения/поглощения, нм:	646
ε, л·моль <sup>-1</sup> ·см <sup>-1</sup> :	250000
Длина волны флуоресценции, нм:	662
Квантовый выход флуоресценции:	0.2

CF<sub>260</sub>: 0.03

CF<sub>280</sub>: 0.04

Sy® - зарегистрированная торговая марка Sytiva в некоторых странах.