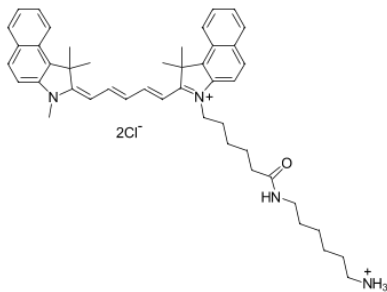


Суанине5.5 амин

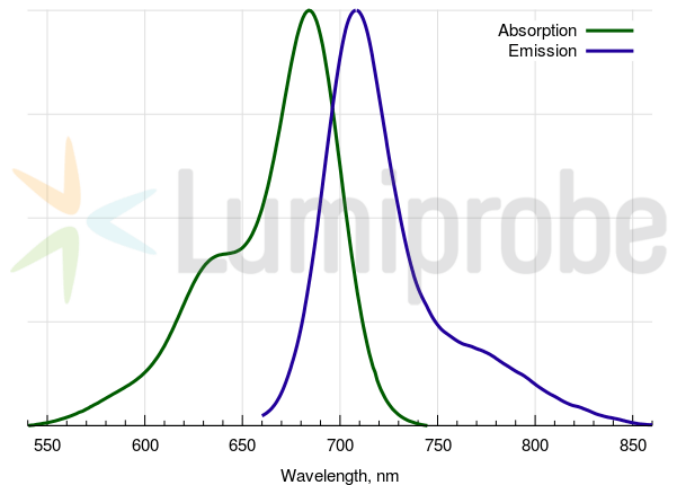
<http://ru.lumiprobe.com/p/cy55-amine>

Аминопроизводное красителя Суанине5.5 (аналога Су5.5®). Краситель содержит свободную аминогруппу, которую можно конъюгировать с различными электрофилами - например с активированными эфирами, эпоксидами.

Суанине5.5 - краситель для дальнекрасной области, который подходит как для неинвазивного имеджинга в тканях, так и для применений, требующих низкого фонового уровня флуоресценции.



Структура Су5.5 амина



Спектры поглощения и эмиссии Суанине5.5

Общие свойства

Вид продукта:	темно-синий порошок
Молекулярная масса:	753.88
CAS-номер:	2097714-44-6 (without anion), 2097714-45-7 (chloride)
Брутто-формула:	C ₄₆ H ₅₈ Cl ₂ N ₄ O
Растворимость:	практически нерастворимо в воде (< 2 мкМ), хорошо растворимо в полярных органических растворителях (DMF, DMSO, спиртах)
Контроль качества:	ЯМР ¹ H, ВЭЖХ-МС (95%)
Условия хранения:	Хранение: 24 месяца (с момента доставки) при -20°C в темноте. Транспортировка: до трех недель при комнатной температуре. Избегайте хранения на свету. Берегите от влаги.
Юридическое заявление:	Продукт предлагается и продаётся только в исследовательских целях. Продукт не проверяется на безопасность и эффективность в пищевых продуктах, лекарствах, медицинских приборах, косметических средствах, нет явного или подразумеваемого разрешения на использование для любых других целей, включая, помимо прочего, диагностические цели in vitro, для людей или животных или в коммерческих целях.

Спектральные свойства

Максимум возбуждения/поглощения, нм:	684
ε, л·моль ⁻¹ ·см ⁻¹ :	198000
Длина волны флуоресценции, нм:	710
Квантовый выход флуоресценции:	0.2
CF ₂₆₀ :	0.07
CF ₂₈₀ :	0.03