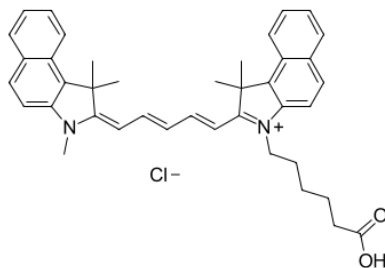


## Суанине5.5 карбоновая кислота

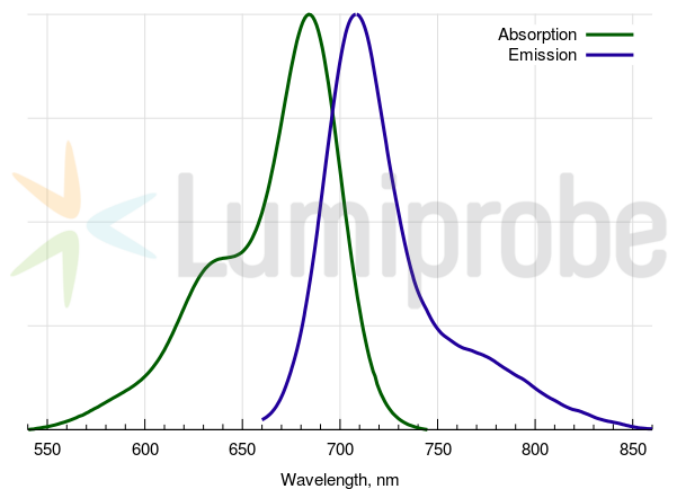
<http://ru.lumiprobe.com/p/cy55-carboxylic-acid>

Краситель Суанине5.5 со свободной карбоксильной группой. Этот краситель можно использовать в тех случаях, когда функциональная группа не нужна, например, в качестве отрицательного стандарта при экспериментах с [активированным эфиром Суанине5.5](#), а также для калибровки флуориметров в канале Су5.5.

Карбоксильное производное можно использовать в реакции этерификации по Штеглиху или для ацилирования аминов после активации (например, карбодиимидами). Мы также производим активированное производное этого красителя - [гидроксисукцинимидный эфир Суанине5.5](#).



Структура Су5.5 карбоновой кислоты



Спектры поглощения и эмиссии Суанине5.5

### Общие свойства

Вид продукта:	темно-синий порошок
Молекулярная масса:	619.23
CAS-номер:	1449661-34-0 (without anion), 1449612-07-0 (inner salt)
Брутто-формула:	$C_{40}H_{43}ClN_2O_2$
Название IUPAC:	1H-Benz[e]indolium, 2-[5-[3-(5-carboxypentyl)-1,3-dihydro-1,1-dimethyl-2H-benz[e]indol-2-ylidene]-1,3-pentadien-1-yl]-1,1,3-trimethyl-
Растворимость:	хорошая в органических растворителях (DMSO, DMF, dichloromethane), практически нерастворима в воде (< 1 мкМ, < 1 мг/л)
Контроль качества:	ЯМР $^1H$ , ВЭЖХ-МС (95%)
Условия хранения:	Хранение: 24 месяца (с момента доставки) при $-20^{\circ}C$ в темноте. Транспортировка: до трех недель при комнатной температуре. Избегайте хранения на свету. Берегите от влаги.
Юридическое заявление:	Продукт предлагается и продаётся только в исследовательских целях. Продукт не проверяется на безопасность и эффективность в пищевых продуктах, лекарствах, медицинских приборах, косметических средствах, нет явного или подразумеваемого разрешения на использование для любых других целей, включая, помимо прочего, диагностические цели in vitro, для людей или животных или в коммерческих целях.

### Спектральные свойства

Максимум возбуждения/поглощения, нм:	684
$\epsilon$ , л·моль $^{-1}$ ·см $^{-1}$ :	198000
Длина волны флуоресценции, нм:	710
Квантовый выход флуоресценции:	0.2

CF<sub>260</sub>: 0.07

CF<sub>280</sub>: 0.03

Sy® - зарегистрированная торговая марка GE Healthcare в некоторых странах.