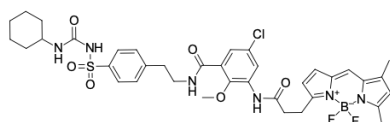


## LumiTracker® ER Green

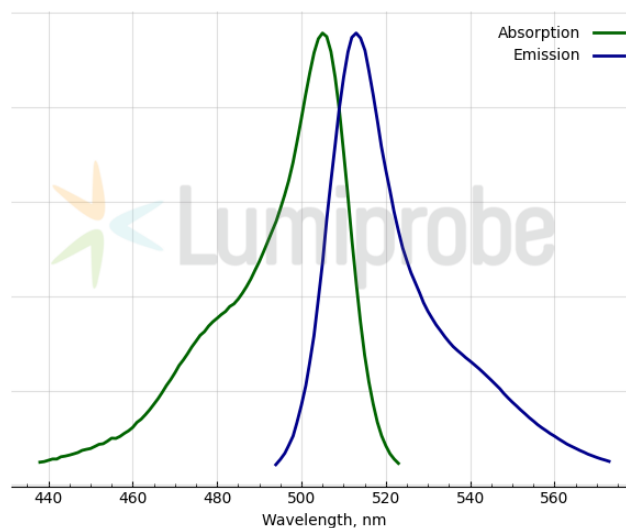
<http://ru.lumiprobe.com/p/er-tracker-green>

LumiTracker ER Green (также известен как ER-Tracker™ Green) — проникающий в клетки высокоселективный краситель эндоплазматического ретикулума (ER) для визуализации живых клеток. LumiTracker ER Green представляет собой производное зеленого флуоресцентного красителя BDP FL, соединенного с глибенкламидом (глибуридом). Глибенкламид связывается с рецепторами сульфонилмочевины (SUR) АТФ-зависимых калиевых каналов ( $K_{ATP}$ ), которые активно представлены в эндоплазматическом ретикулуме. Окрашивание в клетках частично сохраняется после их фиксации формальдегидом. LumiTracker ER Green не подходит для окрашивания клеток после фиксации.

Фармакологическая активность глибенкламида потенциально может влиять на функцию эндоплазматического ретикулума. Вариабельная экспрессия рецепторов сульфонилмочевины в некоторых специализированных типах клеток может приводить к появлению неспецифического мечения.



Структура LumiTracker ER Green



Спектры поглощения и эмиссии LumiTracker ER Green

### Общие свойства

Вид продукта:	оранжевый порошок
Молекулярная масса:	783.11
Брутто-формула:	$C_{37}H_{42}BClF_2N_6O_6S$
Растворимость:	ДМСО
Контроль качества:	ЯМР $^1H$ и ВЭЖХ-МС (95+%)
Условия хранения:	24 месяца (с момента доставки) при $-20^{\circ}C$ в темноте. Транспортировка: до трех недель при комнатной температуре. Берегите от влаги. Избегайте хранения на свету.
Юридическое заявление:	Продукт предлагается и продаётся только в исследовательских целях. Продукт не проверяется на безопасность и эффективность в пищевых продуктах, лекарствах, медицинских приборах, косметических средствах, нет явного или подразумеваемого разрешения на использование для любых других целей, включая, помимо прочего, диагностические цели in vitro, для людей или животных или в коммерческих целях.

### Спектральные свойства

Максимум возбуждения/поглощения, нм:	505
Длина волны флуоресценции, нм:	513