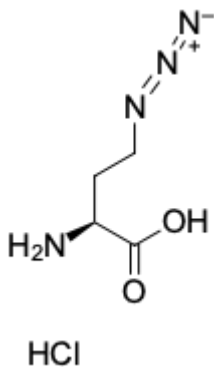


АНА (L-азидогомоаланин)

<http://ru.lumiprobe.com/p/l-azidohomoalanine-aha>

L-Азидогомоаланин (АНА) представляет собой неканонический аминокислотный аналог метионина, который содержит азидную группу. Мечение с помощью АНА является быстрой, чувствительной, нетоксичной и нерadioактивной альтернативой традиционному методу обнаружения синтеза белка *de novo*.

АНА — проникающее в клетку соединение, включающееся случайным образом в синтезирующийся белок вместо метионина во время трансляции. Полученные таким образом меченые азидом полноразмерные белки могут быть обнаружены с помощью катализируемой медью клик-реакции с [флуоресцентными](#) или [биотинилированными](#) алкинами, либо безмедной клик-реакции с [циклоалкинами](#), и использованы для последующей визуализации или очистки.



Структура АНА (L-азидогомоаланин)

Общие свойства

Вид продукта:	порошок от белого до светло-бежевого цвета
Молекулярная масса:	180.60
CAS-номер:	942518-29-8
Брутто-формула:	C ₄ H ₉ ClN ₄ O ₂
Название IUPAC:	(S)-2-Amino-4-azidobutanoic acid
Растворимость:	вода, ДМСО, ДМФА
Контроль качества:	ЯМР ¹ H и ВЭЖХ-МС (95+%)
Условия хранения:	24 месяца (с момента доставки) при -20°C в темноте. Транспортировка: до трех недель при комнатной температуре. Берегите от влаги.

Юридическое заявление: Продукт предлагается и продаётся только в исследовательских целях. Продукт не проверяется на безопасность и эффективность в пищевых продуктах, лекарствах, медицинских приборах, косметических средствах, нет явного или подразумеваемого разрешения на использование для любых других целей, включая, помимо прочего, диагностические цели *in vitro*, для людей или животных или в коммерческих целях.