

LumiTracker® Lyso Blue

<http://ru.lumiprobe.com/p/lumitracker-lyso-blue-dnd-22>

LumiTracker® Lyso Blue — флуоресцентный краситель, избирательно накапливающийся в клеточных органеллах с кислым содержанием. Он активно используется для окрашивания живых лизосом, поддерживающих для эффективной работы гидролитических ферментов низкий уровень pH с помощью протонной помпы.

LumiTracker® Lyso Blue содержит в своей структуре аминогруппы, которые выступают в роли слабого основания. В нейтральной среде они не полностью протонированы, и молекула красителя остается относительно нейтральной, что способствует лучшему ее проникновению через клеточную мембрану. Попадая в лизосомы и другие органеллы с кислой средой, краситель протонируется и, предположительно, таким образом удерживается в их составе.

LumiTracker® Lyso Blue имеет максимум поглощения при 375 нм и максимум флуоресценции при 425 нм. Для визуализации лизосом мы также предлагаем [LumiTracker® Lyso Green](#) и [LumiTracker® Lyso Red](#) для зеленого и красного каналов.

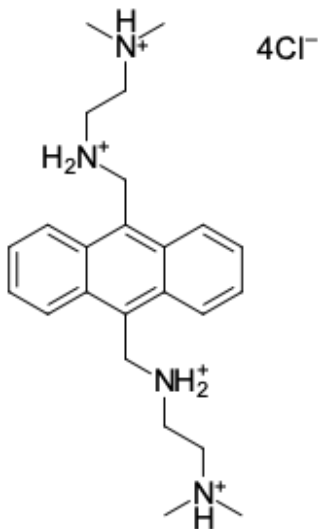
LumiTracker® Lyso Blue поставляется в виде 1 мМ раствора в ДМСО.

Рекомендации по использованию красителя:

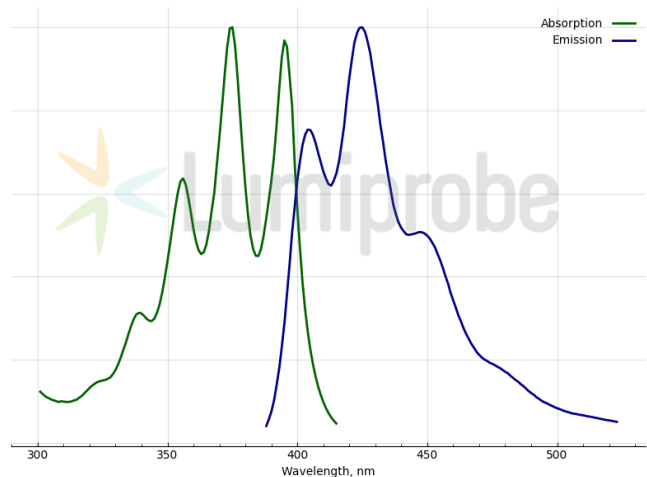
Рабочая концентрация: 75-500 нМ.*

Окрашивание: 30 минут при 37 °С в 1х PBS (непосредственно перед визуализацией, отдельным этапом при совместном окрашивании с другими красителями).

*В зависимости от клеточной линии может потребоваться увеличить концентрацию и/или время окрашивания.



Структура LumiTracker® Lyso Blue



Спектры поглощения и эмиссии LumiTracker® Lyso Blue

Общие свойства

Вид продукта:	желтая жидкость
Молекулярная масса:	524.41
CAS-номер:	215247-93-1
Брутто-формула:	C ₂₄ H ₃₈ Cl ₄ N ₄
Контроль качества:	ЯМР ¹ H и ВЭЖХ-МС (95+%)
Условия хранения:	24 месяца (с момента доставки) при -20°C в темноте. Транспортировка: до трех недель при комнатной температуре. Берегите от влаги.

Юридическое заявление:

Продукт предлагается и продаётся только в исследовательских целях. Продукт не проверяется на безопасность и эффективность в пищевых продуктах, лекарствах, медицинских приборах, косметических средствах, нет явного или подразумеваемого разрешения на использование для любых других целей, включая, помимо прочего, диагностические цели *in vitro*, для людей или животных или в коммерческих целях.

Спектральные свойства

Максимум возбуждения/поглощения, нм: 375

Длина волны флуоресценции, нм: 425

LysoTracker™ является зарегистрированной торговой маркой Molecular Probes Inc. в некоторых странах.