

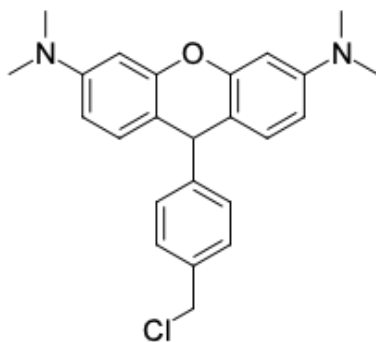
LumiTracker® Mito Orange CM-H2TMRos

<http://ru.lumiprobe.com/p/mitotracker-orange-cm-h2tmros>

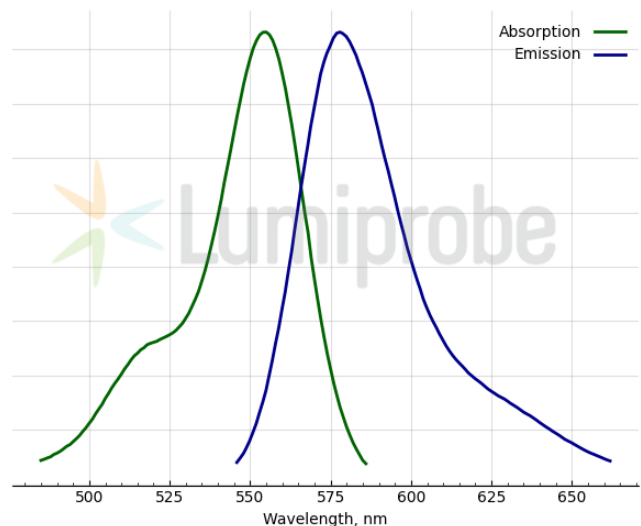
LumiTracker® Mito Orange CM-H2TMRos — катионный оранжевый флуоресцентный краситель для окрашивания активных митохондрий в живых клетках. CM-H2TMRos пассивно диффундирует через плазматическую мембрану и избирательно накапливается в активных митохондриях в зависимости от их мембранного потенциала. CM-H2TMRos является восстановленной нефлуоресцентной версией красителя CMTMRos, который становится флуоресцентным при окислении на митохондриальной мембране.

LumiTracker Mito Orange CM-H2TMRos можно использовать для оценки состояния клеток, а также как краситель для локализации митохондрий.

Флуоресценция CMTMRos хорошо сохраняется в митохондриях после фиксации альдегидами и пермеабилзации детергентами и совместима с последующими процедурами иммуноцитохимии или гибридизации *in situ*.



Структура LumiTracker Mito Orange CM-H2TMRos



Спектры поглощения и эмиссии LumiTracker Mito Orange CMTMRos

Общие свойства

Вид продукта:	фиолетовый порошок
Молекулярная масса:	392.93
Брутто-формула:	C ₂₄ H ₂₅ ClN ₂ O
Контроль качества:	ЯМР ¹ H и ВЭЖХ-МС (95+%)
Условия хранения:	24 месяца (с момента доставки) при -20°C в темноте. Транспортировка: до трех недель при комнатной температуре. Берегите от влаги.
Юридическое заявление:	Продукт предлагается и продаётся только в исследовательских целях. Продукт не проверяется на безопасность и эффективность в пищевых продуктах, лекарствах, медицинских приборах, косметических средствах, нет явного или подразумеваемого разрешения на использование для любых других целей, включая, помимо прочего, диагностические цели <i>in vitro</i> , для людей или животных или в коммерческих целях.

Спектральные свойства

Максимум возбуждения/поглощения, нм:	555
Длина волны флуоресценции, нм:	578