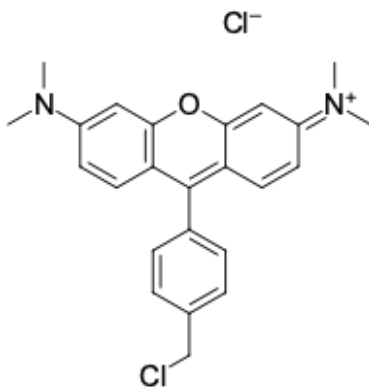


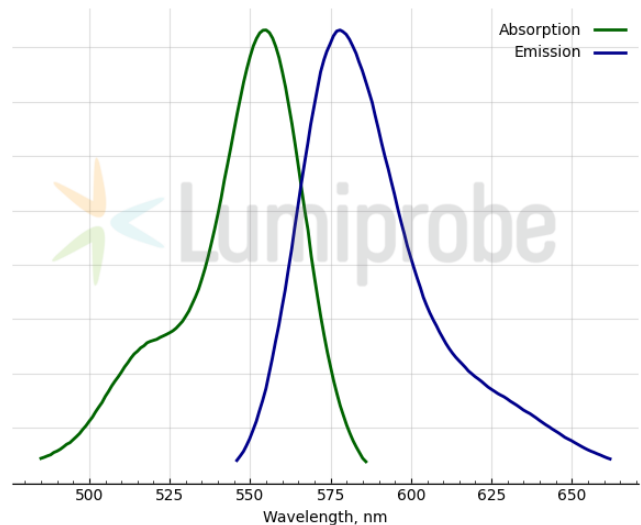
LumiTracker® Mito Orange CMTMRos

<http://ru.lumiprobe.com/p/mitotracker-orange-cmtmros>

LumiTracker Mito Orange CMTMRos — катионный оранжевый флуоресцентный краситель, окрашивающий митохондрии в живых клетках. CMTMRos представляет собой гидрофобное соединение, которое пассивно диффундирует через плазматическую мембрану и избирательно накапливается в активных митохондриях в зависимости от мембранного потенциала в них. Окрашивание LumiTracker Mito Orange CMTMRos сохраняется после фиксации альдегидами. Этот краситель обычно используется для оценки состояния клеток, а также как краситель для локализации митохондрий.



Структура Mito Orange CMTMRos



Спектры поглощения и эмиссии LumiTracker Mito Orange CMTMRos

Общие свойства

Вид продукта:	чёрные кристаллы
Молекулярная масса:	427.38
CAS-номер:	199116-50-2
Брутто-формула:	C ₂₄ H ₂₄ Cl ₂ N ₂ O
Контроль качества:	ЯМР ¹ H и ВЭЖХ-МС (95+%)
Условия хранения:	24 месяца (с момента доставки) при -20°C в темноте. Транспортировка: до трех недель при комнатной температуре. Берегите от влаги.
Юридическое заявление:	Продукт предлагается и продаётся только в исследовательских целях. Продукт не проверяется на безопасность и эффективность в пищевых продуктах, лекарствах, медицинских приборах, косметических средствах, нет явного или подразумеваемого разрешения на использование для любых других целей, включая, помимо прочего, диагностические цели in vitro, для людей или животных или в коммерческих целях.

Спектральные свойства

Максимум возбуждения/поглощения, нм:	555
ε, л·моль ⁻¹ ·см ⁻¹ :	100000
Длина волны флуоресценции, нм:	578
Квантовый выход флуоресценции:	0.64