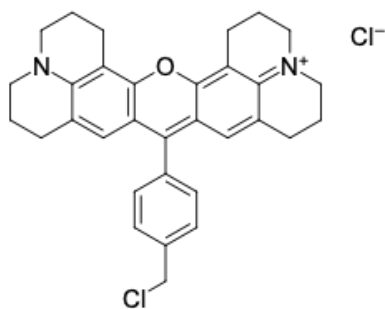


LumiTracker® Mito Red CMXRos

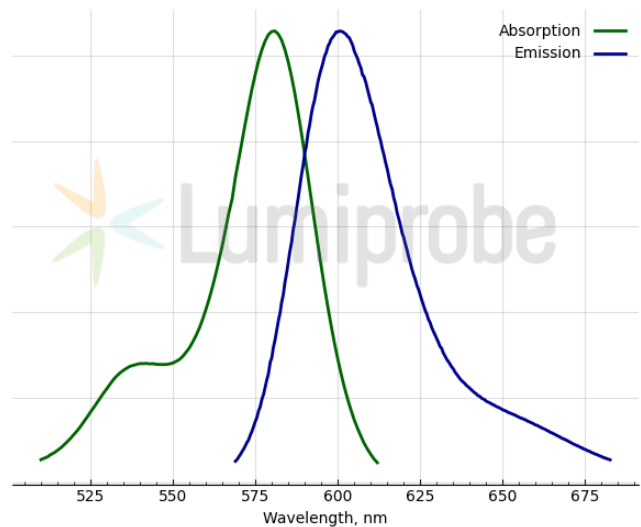
<http://ru.lumiprobe.com/p/mitotracker-red-cmxros>

LumiTracker Mito Red CMXRos — катионный красный флуоресцентный краситель, окрашивающий митохондрии в живых клетках. CMXRos представляет собой гидрофобное соединение, которое пассивно диффундирует через плазматическую мембрану и избирательно накапливается в активных митохондриях в зависимости от мембранного потенциала в них. Окрашивание LumiTracker Mito Red CMXRos сохраняется после фиксации альдегидами. Этот краситель обычно используется для оценки состояния клеток, а также как краситель для локализации митохондрий.

В данном продукте Ros в названии означает розамин и не имеет отношения к обнаружению активных форм кислорода (ROS).



Структура Tracker Mito Red



Спектры поглощения и эмиссии Mito Red CMXRos

Общие свойства

Вид продукта:	тёмно-зелёные кристаллы
Молекулярная масса:	531.53
CAS-номер:	167095-09-2
Брутто-формула:	C ₃₂ H ₃₂ Cl ₂ N ₂ O
Растворимость:	ДХМ, ДМФА, метанол
Контроль качества:	ЯМР ¹ H и ВЭЖХ-МС (95+%)
Условия хранения:	24 месяца (с момента доставки) при -20°C в темноте. Транспортировка: до трех недель при комнатной температуре. Берегите от влаги.
Юридическое заявление:	Продукт предлагается и продаётся только в исследовательских целях. Продукт не проверяется на безопасность и эффективность в пищевых продуктах, лекарствах, медицинских приборах, косметических средствах, нет явного или подразумеваемого разрешения на использование для любых других целей, включая, помимо прочего, диагностические цели in vitro, для людей или животных или в коммерческих целях.

Спектральные свойства

Максимум возбуждения/поглощения, нм:	581
ε, л·моль ⁻¹ ·см ⁻¹ :	101000
Длина волны флуоресценции, нм:	600
Квантовый выход флуоресценции:	0.91