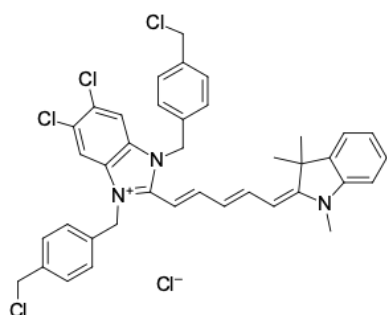


LumiTracker® Mito Red FM

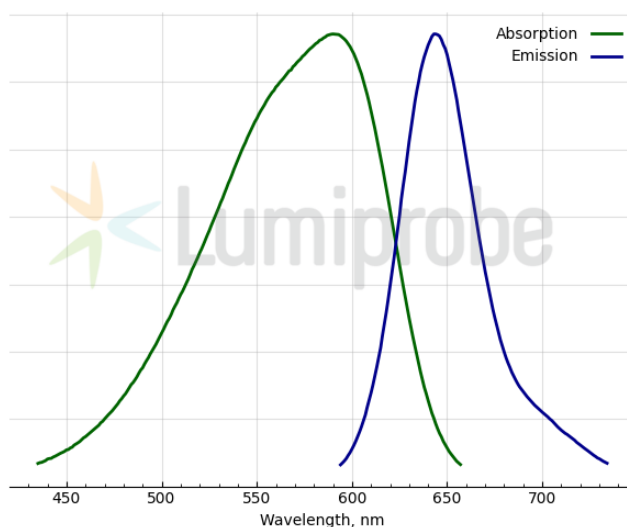
<http://ru.lumiprobe.com/p/mitotracker-red-fm>

LumiTracker Mito Red FM — катионный красный флуоресцентный краситель, окрашивающий митохондрии в живых клетках. Краситель пассивно диффундирует через плазматическую мембрану и избирательно накапливается в активных митохондриях в зависимости от мембранного потенциала в них, поэтому часто используется для оценки состояния клеток, а также как краситель для локализации митохондрий.

Флуоресценция LumiTracker Mito Red FM исчезает после фиксации альдегидами, поэтому данный краситель подходит только для работы с живыми клетками.



Структура LumiTracker Mito Red FM



Спектры поглощения и эмиссии LumiTracker Mito Red FM

Общие свойства

Вид продукта:	твёрдое вещество тёмно-золотистого цвета
Молекулярная масса:	724.00
Брутто-формула:	$C_{39}H_{36}Cl_5N_3$
Контроль качества:	ЯМР 1H и ВЭЖХ-МС (95+%)
Условия хранения:	24 месяца (с момента доставки) при $-20^{\circ}C$ в темноте. Транспортировка: до трех недель при комнатной температуре. Берегите от влаги.
Юридическое заявление:	Продукт предлагается и продаётся только в исследовательских целях. Продукт не проверяется на безопасность и эффективность в пищевых продуктах, лекарствах, медицинских приборах, косметических средствах, нет явного или подразумеваемого разрешения на использование для любых других целей, включая, помимо прочего, диагностические цели <i>in vitro</i> , для людей или животных или в коммерческих целях.

Спектральные свойства

Максимум возбуждения/поглощения, нм:	590
ϵ , л·моль $^{-1}$ ·см $^{-1}$:	74000
Длина волны флуоресценции, нм:	643
Квантовый выход флуоресценции:	0.14