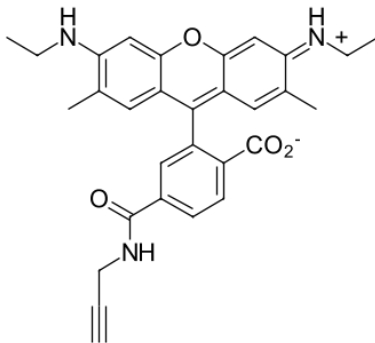


R6G алкин, 6-изомер

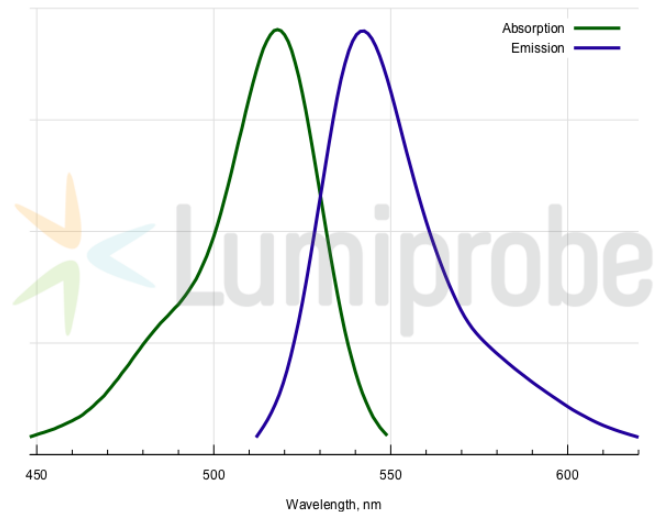
<http://ru.lumiprobe.com/p/r6g-alkyne-6>

Родамин 6G (R6G) - ксантеновый краситель родаминового ряда. Эмиссия R6G смещена в красную область по сравнению с флуоресцеином. Он, как и флуоресцеин, обладает высоким квантовым выходом эмиссии.

Это производное R6G содержит терминальный алкиновый фрагмент для конъюгации с азидами в присутствии катализаторов на основе меди (I).



Структура 6-R6G алкина



Спектры поглощения и эмиссии для 6-R6G

Общие свойства

Вид продукта:	темное твердое вещество
Инкремент массы молекулярного иона:	494.2
Молекулярная масса:	495.57
Брутто-формула:	$C_{30}H_{29}N_3O_4$
Растворимость:	хорошая в DMSO, DMF, спиртах
Контроль качества:	ЯМР 1H , ВЭЖХ-МС (95%)
Условия хранения:	Хранение: 24 месяца (с момента доставки) при $-20^{\circ}C$ в темноте. Транспортировка: до трех недель при комнатной температуре. Избегайте хранения на свету. Берегите от влаги.
Юридическое заявление:	Продукт предлагается и продаётся только в исследовательских целях. Продукт не проверяется на безопасность и эффективность в пищевых продуктах, лекарствах, медицинских приборах, косметических средствах, нет явного или подразумеваемого разрешения на использование для любых других целей, включая, помимо прочего, диагностические цели in vitro, для людей или животных или в коммерческих целях.

Спектральные свойства

Максимум возбуждения/поглощения, нм:	518
ϵ , л·моль $^{-1}$ ·см $^{-1}$:	116000
Длина волны флуоресценции, нм:	542
Квантовый выход флуоресценции:	0.95
CF_{260} :	0.18
CF_{280} :	0.17