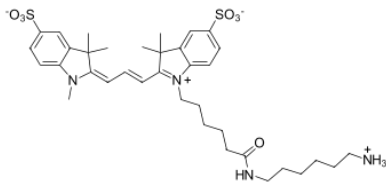


Sulfo-Cyanine3 амин

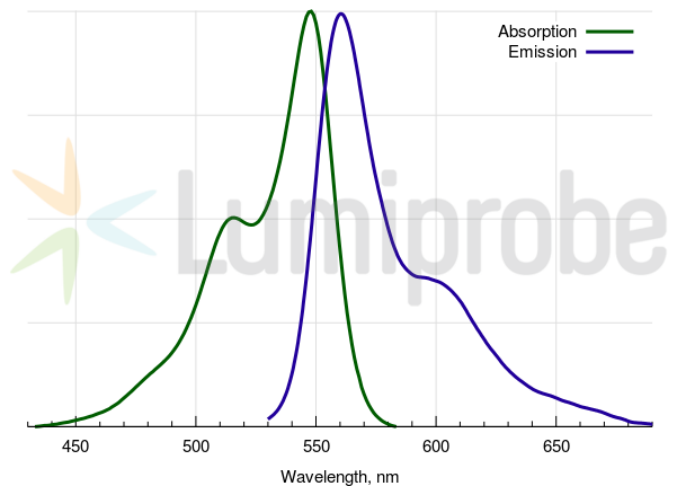
<http://ru.lumiprobe.com/p/sulfo-cy3-amine>

Водорастворимый краситель с аминогруппой, позволяющий производить его конъюгацию с электрофилами, а также мечение путем ферментативного трансаминирования.

Sulfo-Cyanine3 - сульфированный аналог Cy3®, совместимый с различными приборами для детекции флуоресценции. Этот краситель обладает высокой фотостабильностью. Его также хорошо видно невооруженным глазом.



Структура Sulfo-Cy3 амина



Спектры поглощения и эмиссии sulfo-Cy3

Общие свойства

Вид продукта:	темно-красное твердое вещество
Молекулярная масса:	714.94
CAS-номер:	2183440-43-7
Брутто-формула:	C ₃₆ H ₅₀ N ₄ O ₇ S ₂
Название IUPAC:	3H-Indolium, 1-[6-[(6-aminohexyl)amino]-6-oxohexyl]-2-[3-(1,3-dihydro-1,3,3-trimethyl-5-sulfo-2H-indol-2-ylidene)-1-propen-1-yl]-3,3-dimethyl-5-sulfo-, inner salt
Растворимость:	растворимо в воде (0.49 M = 350 г/л), спиртах, ДМСО, ДМФА
Контроль качества:	ЯМР ¹ H, ВЭЖХ-МС (95%)
Условия хранения:	Хранение: 24 месяца (с момента доставки) при -20°C в темноте. Транспортировка: до трех недель при комнатной температуре. Избегайте хранения на свету. Берегите от влаги.

Спектральные свойства

Максимум возбуждения/поглощения, нм:	548
ε, л·моль ⁻¹ ·см ⁻¹ :	162000
Длина волны флуоресценции, нм:	563
Квантовый выход флуоресценции:	0.1
CF ₂₆₀ :	0.03
CF ₂₈₀ :	0.06