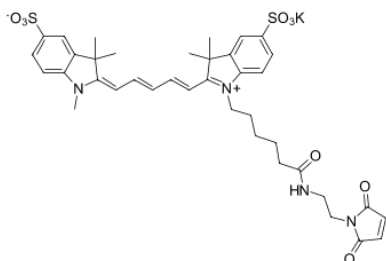


sulfo-Cyanine5 maleimide

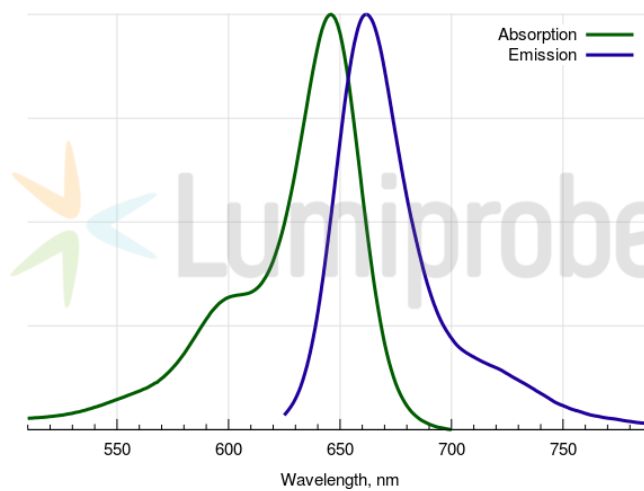
<http://ru.lumiprobe.com/p/sulfo-cy5-maleimide>

Водорастворимое гидрофильное производное красителя sulfo-Cyanine5 для мечения сульфгидрильных групп белков и пептидов. Мы рекомендуем этот продукт для мечения антител и других белков в качестве замены Cy5® maleimide, полным аналогом которого является sulfo-Cyanine5 maleimide. Меченые белки можно отделить от непрореагировавшего красителя гель-фильтрацией, в том числе на спин-колонках, а также диализом, электрофорезом или хроматографией.

Аналог без сульфогрупп - [Cyanine5 maleimide](#) - пригоден для мечения пептидов и некоторых белков.



Структура maleимида sulfo-Cyanine5



Спектры поглощения и эмиссии sulfo-Cyanine5

Общие свойства

Вид продукта:	темно-синий порошок
Молекулярная масса:	803.00
CAS-номер:	2242791-82-6
Брутто-формула:	C ₃₈ H ₄₃ KN ₄ O ₉ S ₂
Растворимость:	растворим в воде, ДМФА, ДМСО
Контроль качества:	ЯМР ¹ H, ВЭЖХ-МС (95+%)
Условия хранения:	Хранение: 24 месяца (с момента доставки) при -20°C в темноте. Транспортировка: до трех недель при комнатной температуре. Избегайте хранения на свету. Берегите от влаги.
Юридическое заявление:	Продукт предлагается и продаётся только в исследовательских целях. Продукт не проверяется на безопасность и эффективность в пищевых продуктах, лекарствах, медицинских приборах, косметических средствах, нет явного или подразумеваемого разрешения на использование для любых других целей, включая, помимо прочего, диагностические цели in vitro, для людей или животных или в коммерческих целях.

Спектральные свойства

Максимум возбуждения/поглощения, нм:	646
ε, л·моль ⁻¹ ·см ⁻¹ :	271000
Длина волны флуоресценции, нм:	662
Квантовый выход флуоресценции:	0.28
CF ₂₆₀ :	0.04
CF ₂₈₀ :	0.04

Sy® — зарегистрированная торговая марка GE Healthcare в некоторых странах.